

当院の取り組み・・・

当院では、地域医療向上のために後進の育成に力を入れております。院長は、歯科医師は、基礎力が最も重要であると考え、10年前より若手歯科医師を対象としたセミナーを当院3階の研修室にて開催してまいりました。院長曰く「若い歯科医師は、基礎固めに徹して欲しい、ベーシックができれば、その先の問題も簡単に乗り越えやすくなります。」手前味噌ですが、実際に当院勤務医の陶山先生も素晴らしい成長を遂げております。そのベーシックセミナーも今年が区切りの一年、来年から、また新しいカタチでのセミナーを開催する予定です。当院で取り組んでおります最先端の歯科医療技術を県内外の多くの若手歯科医師に学んで習得して頂き、数多くの受診者の方々の健康回復に貢献できれば幸いです。

川寄塾レポート

歯科衛生士スキルアップセミナー開催

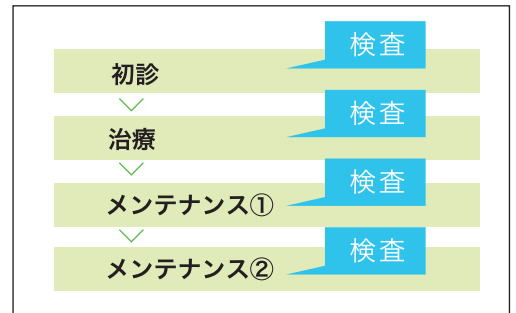
7月から計6回、当院研修室におきまして、歯科衛生士のスキルアップセミナーを開催しました。今回のテーマは“デンタルエステ”健康は当然のこと、お口の美容にポイントをおいた知識、技術を外部の受講生（8名）と共に学びました。講師の水町幸恵さんを福岡からお招きし、診療終了後の19:30～22:00まで、皆で頑張りました。これからトレーニングを積み、技術を習得し、来年初めから皆様にもご案内の予定ですので、お楽しみにして下さい。



検査 歯の健康を守る

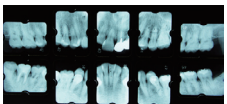
: examination

当院では、来院者の健康を維持するために定期的な検査をおすすめしています。初診時はもちろんのこと、メンテナンスに入られる前、またメンテナンスの間でも検査を行うことがあります。検査というと「面倒くさいし、大変そう・・・」「本当に必要なの？」などと思われる方もいらっしゃるかもしれませんが、検査をする事には大切な意味があるのです。



検査の内容とその目的

レントゲン (10枚法)



虫歯や歯周病などのチェック、直接みることが出来ない骨の内部や語り、骨の状態などを調べます。

口腔内カラー写真



治療前の歯や歯ぐきの状態を記録します。ご自身では見えにくい奥歯や歯の裏側までよく見えます。

歯ぐきの検査



プローブという器具を使い、歯周病の有無および進行状態を詳しく審査します。

模型



型取りを行い、石膏模型を作製します。かみ合わせや歯並びの状態を詳しく審査します。

メリット

1 治療前と治療後の比較が可能に

治療前がどのような状態だったか、記録がなければどうしても忘れてしまいがちです。資料があることで、治療後の変化を目で見ることができ、今後のケアのアドバイスなども的確に行うことが出来ます。

2 治療（予防）方針の判断

メンテナンス中に検査（1年半～2年に1回）をすることで、そのメンテナンスの内容が本当に効果的か判断することが出来ます。

3 新しい疾患の早期発見

定期的な検査は虫歯・歯周病、その他の口腔内疾患の早期発見につながります。早期発見、早期治療は体への負担はもとより、経済的な負担も軽減します。

※ 必要に応じて上記以外の検査を行う場合もあります。

当院の検査内容などについてご質問などございましたらお気軽にお尋ねください。